



## ■ 特性

- ◆ 外型尺寸: 139x88x23.5mm
- ◆ 输入开关控制, 输出电压可调
- ◆ 低压、四倍电压输入
- ◆ 单路、独立双路输出
- ◆ 金属壳封装, 六面屏蔽

## ■ 产品特性 (除特殊说明, 其它所有参数测试条件为: 标称输入电压, 全阻性标称负载和25℃室温环境)

输入特性		注释
标称值9	6~30VDC	
标称值12	9~18VDC	
输入电压	标称值18	9~36VDC
	标称值24	18~36VDC
	标称值36	18~72VDC
	标称值48	36~72VDC
遥控特性	输出正常	CTL端接高电平或悬空
	输出关断	CTL端接低电平或接地 (0~0.4)

输出特性		
输出电压精度(标称负载 全电压输入范围)	±1%	Vo1
	±1%	Vo2
负载效应 (标称输入, 10%-100%标称负载)	±0.2%	Vo1
	±0.2%	Vo2
输出过流保护	≥120%Io	
瞬态响应	±3%/200us	
输出电压调节	±10%	接线电路见附录应用指南
输出过温保护(壳温)	≥100℃	自恢复 (当壳温低于100℃)

一般特性		
开关频率	180KHz	典型值
隔离电压	1000Vdc	输入对输出
	1000Vdc	输入对壳
	500Vdc	输出对壳
绝缘电阻	100MΩ	
短路保护	短路自恢复	
温度系数	0.03%/℃	
工作温度	-25~+85℃	工作壳温 (工业级)
	-40~+85℃	工作壳温 (军工级)
储存温度	-40~+105℃	工业级
	-55~+105℃	军工级
冷却方式	外加散热器	
平均无故障时间MTBF	2×10 <sup>6</sup> hrs	MIL-HDBK-217
重量	490g	标准产品

## ■ 产品选型表

型号	输出功率 W	输入电压范围 VDC	输出纹波mV	输出电压VDC	输出电流A	效率 %
			Vo1/Vo2	Vo1/Vo2	Io1/Io2	
HDK60-09S05	60	6-30	50	5	12.0	81
HDK60-09S12			100	12	5.0	82
HDK60-09S15			120	15	4.0	82
HDK60-09S24			200	24	2.5	83
HDK60-09S48			300	48	1.25	84
HDK200-12S05	200	9-18	50	5	40.0	81
HDK200-12S12			100	12	16.7	82
HDK200-12S15			120	15	13.3	82
HDK200-12S24			200	24	8.33	83
HDK200-12S48			300	48	4.17	83
HDK200-12D05V05	200	9-18	50/50	5/5	20/20	80
HDK200-12D05V12			50/100	5/12	20/8.33	81
HDK200-12D05V15			50/120	5/15	20/6.67	82
HDK200-12D05V24			50/200	5/24	20/4.17	83
HDK200-12D05V48			50/300	5/48	20/2.08	84
HDK200-12D12V05	200	9-18	100/50	12/5	8.33/20	80
HDK200-12D12V12			100/100	12/12	8.33/8.33	81
HDK200-12D12V15			100/120	12/15	8.33/6.67	82
HDK200-12D12V24			100/200	12/24	8.33/4.17	83
HDK200-12D12V48			100/300	12/48	8.33/2.08	84
HDK200-12D24V05	200	9-18	200/50	24/5	4.17/20	80
HDK200-12D24V12			200/100	24/12	4.17/8.33	81
HDK200-12D24V15			200/120	24/15	4.17/6.67	82
HDK200-12D24V24			200/200	24/24	4.17/4.17	83
HDK200-12D24V48			200/300	24/48	4.17/2.08	84
HDK200-12D48V05	200	9-18	300/50	48/5	2.08/20	80
HDK200-12D48V12			300/100	48/12	2.08/8.33	81
HDK200-12D48V15			300/120	48/15	2.08/6.67	82

■ 产品选型表

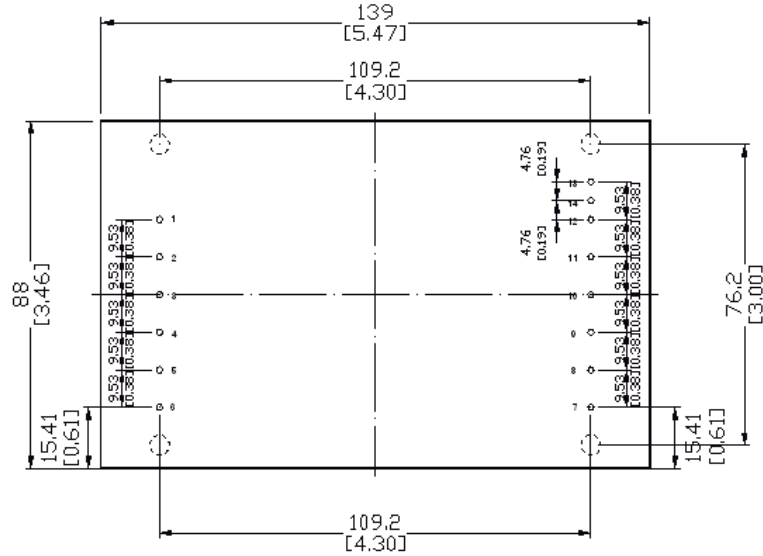
型号	输出功率 W	输入电压范围 VDC	输出纹波mV	输出电压VDC	输出电流A	效率 %
			Vo1/Vo2	Vo1/Vo2	Io1/Io2	
HDK200-12D48V24	200	9-18	300/200	48/24	2.08/4.17	83
HDK200-12D48V48			300/300	48/48	2.08/2.08	84
HDK200-24S05	200	18-36	50	5	40.0	82
HDK200-24S12			100	12	16.7	83
HDK200-24S24			200	24	8.33	84
HDK200-24D05V05	200	18-36	50/50	5/5	20/20	80
HDK200-24D05V12			50/100	5/12	20/8.33	81
HDK200-24D05V15			50/120	5/15	20/6.67	82
HDK200-24D05V24			50/200	5/24	20/4.17	83
HDK200-24D05V48			50/300	5/48	20/2.08	84
HDK200-24D12V05	200	18-36	100/50	12/5	8.33/20	80
HDK200-24D12V12			100/100	12/12	8.33/8.33	81
HDK200-24D12V15			100/120	12/15	8.33/6.67	82
HDK200-24D12V24			100/200	12/24	8.33/4.17	83
HDK200-24D12V48			100/300	12/48	8.33/2.08	84
HDK200-24D24V05	200	18-36	200/50	24/5	4.17/20	80
HDK200-24D24V12			200/100	24/12	4.17/8.33	81
HDK200-24D24V15			200/120	24/15	4.17/6.67	82
HDK200-24D24V24			200/200	24/24	4.17/4.17	83
HDK200-24D24V48			200/300	24/48	4.17/2.08	84
HDK200-24D48V05	200	18-36	300/50	48/5	2.08/20	80
HDK200-24D48V12			300/100	48/12	2.08/8.33	81
HDK200-24D48V15			300/120	48/15	2.08/6.67	82
HDK200-24D48V24			300/200	48/24	2.08/4.17	83
HDK200-24D48V48			300/300	48/48	2.08/2.08	84
HDK300-24S12	300	18-36	100	12	25.0	82
HDK300-24S15			120	15	20.0	83
HDK300-24S24			200	24	12.5	83

## ■ 产品选型表

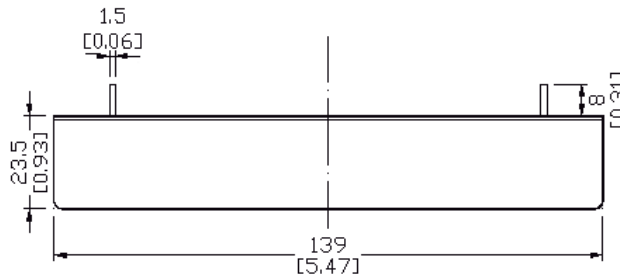
型号	输出功率 W	输入电压范围 VDC	输出纹波mV	输出电压VDC	输出电流A	效率 %
			Vo1/Vo2	Vo1/Vo2	Io1/Io2	
HDK300-24S48	300	18-36	300	48	6.25	84
HDK200-48S05	200	36-72	50	5	40.0	81
HDK200-48S12			100	12	16.7	82
HDK200-48D05V05	200	36-72	50/50	5/5	20/20	80
HDK200-48D05V12			50/100	5/12	20/8.33	81
HDK200-48D05V15			50/120	5/15	20/6.67	82
HDK200-48D05V24			50/200	5/24	20/4.17	83
HDK200-48D05V48			50/300	5/48	20/2.08	84
HDK200-48D12V05	200	36-72	100/50	12/5	8.33/20	80
HDK200-48D12V12			100/100	12/12	8.33/8.33	81
HDK200-48D12V15			100/120	12/15	8.33/6.67	82
HDK200-48D12V24			100/200	12/24	8.33/4.17	83
HDK200-48D12V48			100/300	12/48	8.33/2.08	84
HDK200-48D24V05	200	36-72	200/50	24/5	4.17/20	80
HDK200-48D24V12			200/100	24/12	4.17/8.33	81
HDK200-48D24V15			200/120	24/15	4.17/6.67	82
HDK200-48D24V24			200/200	24/24	4.17/4.17	83
HDK200-48D24V48			200/300	24/48	4.17/2.08	84
HDK200-48D48V05	200	36-72	300/50	48/5	2.08/20	80
HDK200-48D48V12			300/100	48/12	2.08/8.33	81
HDK200-48D48V15			300/120	48/15	2.08/6.67	82
HDK200-48D48V24			300/200	48/24	2.08/4.17	83
HDK200-48D48V12			300/300	48/48	2.08/2.08	84
HDK300-48S12	300	36-72	80	12	25.0	84
HDK300-48S15			100	15	20.0	85
HDK300-48S24			200	24	12.5	85
HDK300-48S48			300	48	6.25	86

注：由于篇幅有限，只列出常规产品，欲咨询定制产品，请致电公司销售人员。

■ HDK系列外型尺寸图 (mm[inch])



底视图



侧视图

■ HDK系列引脚定义

引脚	单路		双路	
	定义	说明	定义	说明
1	-Vin	输入负	-Vin	输入负
2	-Vin		-Vin	
3	+Vin	输入正	+Vin	输入正
4	+Vin		+Vin	
5	CTL	输入遥控端	CTL	输入遥控端
6	FG	接外壳端	FG	接外壳端
7	+S	输出遥测端正	+Vo2	二路输出正
8	TRM	输出调整端	TRM2	二路输出调整端
9	-S	输出遥测端负	-Vo2	二路输出负
10	+Vo	输出正	+S	输出遥测正端
11	+Vo		+Vo1	一路输出正
12	-Vo	输出负	-Vo1	一路输出负
13	-Vo		-S	输出遥测负端
14	NC	空脚	TRM1	一路输出调整端